

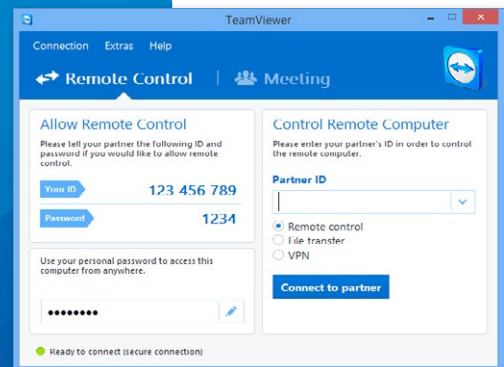


TeamViewer – оперативна підтримка

Ви бажаєте надавати оперативну дистанційну підтримку?
Ми покажемо, як це зробити за три простих кроки.

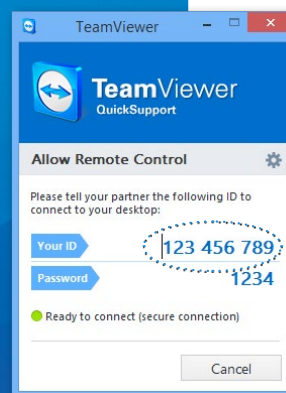
1 Що ви робите

Завантажте повну версію TeamViewer.
Встановіть її просто дотримуючись
інструкцій процесу встановлення і
запустіть програму TeamViewer.



2 Що робить ваш партнер

Попросіть свого партнера завантажити
та запустити клієнтський модуль
TeamViewer QuickSupport.



<http://www.teamviewer.com/download/TeamViewerOS.exe>

3 Встановити підключення

Введіть TeamViewer ID свого партнера
(див. малюнок до кроку 2) у вкладку
"Віддалене керування". Натисніть на
"Підключитись до партнера" і введіть
пароль свого партнера у наступному
діалоговому вікні, щоб встановити
підключення.

